

Fabrikant: Staaltech aluminium

Contactgegevens: Kantoor 031 (0)313 413998

Mobiel: 031 (0)653 341448

e-mail: info@staaltech-alu.com



Uiterst strak profiel,

Minimal op zijn best.

afmeting: 60 x 22 mm, rondom in het verstek gezaagd en gemonteerd.

Rail zowel voor plafond als voor wandmontage, speciale wandmontage regel in 2 diktes, afdekkapjes aan uiteindes van rail, blende lijst op rails, loopwagens en montagedeel op bovenprofiel van de deur.

Rails zijn door hun bouwvorm, zelfreinigend.

Hoogte verstelling in loopwagens van de deur, tot 15 mm.

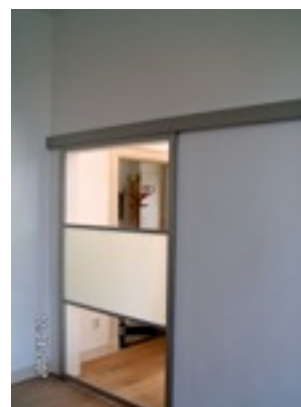
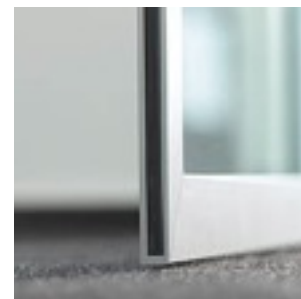
Vloergeleiding dmv. vloersupport, uit de dag geplaatst.

Rubber profiel aan beide zijdes te integreren in deurstijlen, voor aanslag demping. (zowel grijs als zwart)



Kenmerken Minimal Edition 4 schuifdeuren:

- Volledig maatwerk.
- Volledige bodemvrijheid.
- **Voor alle soorten vulling:**
 - Gehard glas in helder glas.
 - Gehard glas in enkelzijdig mat.
 - Gehard glas in dubbelzijdig mat.
 - Gehard glas in 6 en 8 mm,
 - Gehard glas als figuur of zeefdruk glas.
 - *Gelaagd glas in 6 mm helder of mat.*
 - Gelaagd glas met Vanceva folies.
 - Combinatie van bovenstaande.
 - Kunststoffen zoals Volkern, Acrylaat, Hpl en vele andere.
 - Gemelamineerde plaatmaterialen.
 - Gefineerde plaatmaterialen.
 - Magnetico.
 - Leer of imitatie leer.
- **Gebruik:**
 - Combineerbaar met vastglas.
 - Grote afmetingen mogelijk.
 - Zowel zakelijk als privé gebruik.
 - Zeer geringe deur dikte van 22 mm.
 - Evt. te voorzien van telescoop systeem.
 - Raildikte slechts 40 mm, incl. afdeklijst.
 - Evt. te voorzien van elektro magnetisch slot in de bovenrail.
 - Evt. eindkappen voor zowel linker als rechter rail einde.
 - Deuren links en rechts in rail geremd
 - Handgrepen in 10 x 10 x 400 mm, Of 8 x 15 x 400 mm op de stijl, of greepje op het glas. (uiteraard zijn andere grepen mogelijk)
 - Uniek in zijn toepassing.
 - Maar bovenal: een product met liefde gemaakt in Nederlands bedrijf in de Hanzestad Doesburg.





Minimal Edition 4 met helder gelaagd glas in 1 vlak.

Wand montage.

Vervanging van draaideur.

Rail voorzien van blende lijst en afwerkkapjes aan uiteindes.

Hoogte verstelling in loopwagens en tweezijdig geremd, desgewenst te voorzien van electro magnetisch slot.

Deuren verkrijgbaar in grote afmeting.

Vele types glas mogelijk, van helder glas tot gefigureerd etsglas.

Handgrepen in meerdere modellen, op het aluminium of op het glas.



Minimal Edition 4 als kantoor scheidingswanden.

Door zijn strakke belijning is de Minimal Edition 4 uitermate geschikt om grote wanden of afscheidingen te maken, door de geringe dikte van de deuren of panelen zijn meerde vleugels achter elkaar geen belemmering.

Alle panelen worden in de rail gehangen, ook de "vaste" wanden, dmv van de rem worden deze panelen gefixeerd, hierdoor is verandering van de opstelling of verandering van de opening eenvoudig te realiseren.

Hoogte verstelling en remmen zijn standaard in de rail opgenomen.

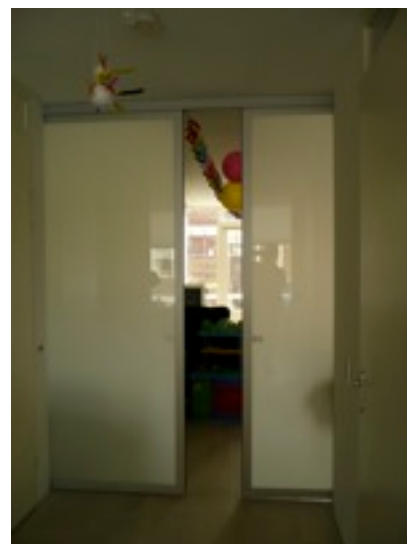
Door Helder en gelaagd glas te combineren zijn verrassende resultaten te bereiken.

Tevens combinatie van glas en hout of andere combinaties mogelijk.



Rail zowel voor onder plafond als wandmontage.

Bij wandmontage en plafond montage te voorzien van geanodiseerd aluminium afwerkprofiel (blende lijst) evt. tweezijdig.



STAALTECH ALUMINIUM

SPECIALISTEN OP HET GEBIED VAN SCHUIFDEUREN VOOR ZOWEL PRIVÉ ALS VOOR ZAKELIJK GEBRUIK, VOLGLAS, VOLHOUT, KUNSTSTOF AFGEWERKT, ALUMINIUM PROFIEL MET DIVERSE VULLING, HANGEND EN VLOERLOPEND.

EIGEN ONTWIKKELING EN PRODUCTIE (IN DOESBURG)

Aluminium systemen en roestvrijstaal systemen.



Een schuifdeur op maat die nooit misstaat:

Staaltech aluminium is uw maatwerk fabrikant; een zeer brede keuze uit systemen, van sober tot uitdagend.

Vrijwel voortdurend komen er nieuwe systemen op de markt, maar ons model Edition 4 blijft een sieraad in zijn soort.

Zowel in bedrijfsmatige als in privé situaties geven Minimal deuren een extra dimensie.

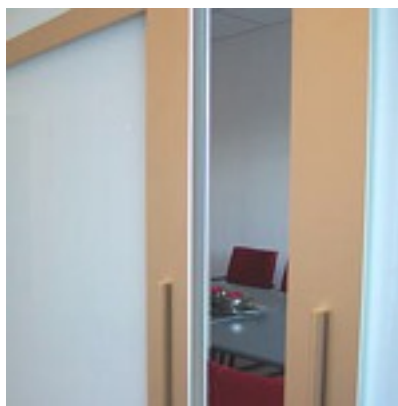
Vernieuwend op het gebied van glas vullingen is de toepassing van kleurfolie tussen het glas, i.p.v. matte folie kunnen dan ook allerlei kleureffecten worden bereikt, door zgn. stapelen van folie, zelfs vrijwel massieve kleuren.

Natuurlijk behoren foto's of afbeeldingen tussen het glas ook tot de mogelijkheden, evenals zeefdrukken op glas, waarbij in principe alles mogelijk is, van logo totvult u maar in.

Verrassend is ook de toepassing van lakglas, waarbij tweezijdig de zelfde kleur een mogelijkheid is, maar tevens combinaties van bijvoorbeeld, eenzijdig spiegel en eenzijdig lakglas, voor slaapkamer naar badkamer of slaapkamer naar inloopkast is dit een geliefde combinatie.

Laat u inspireren, of kom met een uitdagende aanvraag en laat u verrassen.

Voor een gewoon degelijke deur zonder poespas of een design element als schuifdeur.



Kleurfolie of Vanceva, geven bijzonder mooie effecten, doordat de folie tussen het glas zit, is de folie niet krasgevoelig.

Wat dacht u van panelen met glas als afscheiding van een vide, of als kamerscherm, presentatiewand, afscheiding rondom de receptie, enfin laat uw creativiteit de loop of doe een beroep op uw fabrikant; Staaltech aluminium.

Meest voorkomende toepassing van Minimal Edition 4 schuifdeuren:

Entree naar woonkamer.

Entree naar kantoor.

Woonkamer naar keuken.

Slaapkamer naar badkamer.

Slaapkamer naar inloopkast.

Trapopgang, met 1 of 2 deuren.

Scheidingswand tussen woonkamer en keuken.

Scheidingswand als kamer en suite.

Scheidingswand tussen slaapkamer en inloopkast.

Scheidingswand tussen kantoren.

Door de toepassing van gesatineerd glas (schimmenspel glas) ziet u de Minimal edition 4 ook steeds vaker als afscheiding voor toiletruimtes in kantoren en woonhuizen, tevens doordat de deuren electro magnetisch zijn af te sluiten.

Kantoor scheidingswand: Minimal Edition 4, helder gelaagd glas.

